



提供一站式
商會/公司/社團
互聯網解決方案



立即聯絡我們取得報價

姓名: _____

電話: _____

電郵: _____

聯絡電郵: _____

留下聯絡人

提交

網站製作服務包括：

- ▶ 響應式網頁外觀設計
- ▶ 網頁內容管理系統
- ▶ 入會申請表格系統
- ▶ 強化版填表2系統
- ▶ 網上活動報名管理系統
- ▶ 月曆顯示，每月活動一目了然
- ▶ 網上商店製作
- ▶ 商店管理系統
- ▶ 網上支付閘口接駁
- ▶ 即時發報功能，輕鬆分享個人資訊
- ▶ 網站使用教學

聯絡我們 了解更多



6209 1211

info@hkgalaxyhk.com

www.hkgalaxyhk.com





強化版

填表系統



系統預覽連結：
hkgalaxyhk.com/demo01

電話

網址

上傳個人或公司圖片 (最多12張)

Click or drag files to this area to upload.
You can upload up to 12 files.

公司名稱 *

公司地址 *

業務性質 *

成立年份 *

公司形式 *

有限公司 合夥 獨資

申請人於公司之身份 *

僱士 合伙人 股東 董事 僱員

僱員人數

香港 中國 海外

申請人會日期 *

簽署人

名片專用 (印在名片背面資料 - 公司職銜 / 社會公職 每樣最多六項)

公司職銜 / 社會公職 (每樣最多六項)

名片專用 (上傳印在名片上的圖片 - 最多2張) (copy)

Click or drag files to this area to upload.
You can upload up to 2 files.

申請人 / 公司簽署

送出

▶ 可創建多達80個表單

▶ 托放式表單編輯器

▶ 即時表格通知

Instant Form Notification

▶ 響應式表單設計，

自動適合不同手機電腦設備

▶ 表單濫用防護 Spam Protection

▶ 簽名表格 Signature Forms

▶ 後台資料數據庫，

方便查看所有潛在客戶資料

▶ 後台資料數據庫篩選功能，

簡化工作流程

聯絡我們 了解更多



6209 1211

info@hkgalaxyhk.com

www.hkgalaxyhk.com





大灣區企業聯合會



大灣區企業聯合會

商會宗旨

- 凝聚商會力量 共築發展夢想
- 會聚夢想能量 共建商贏天下
- 交融勤勉興業 攜手卓越未來
- 聯繫政府溝通 優化營商環境
- 商承天府神韻 會納百川睿智

本會資訊



本會資訊

新春行大運

商會在社會中承擔著承上啟下與合縱連橫的重要功能。商會具有強大的溝通優勢和資源整合能力。能夠在商人和政府之間起到溝通橋樑...



本會資訊

牛年投資運程講座

商會在社會中承擔著承上啟下與合縱連橫的重要功能。商會具有強大的溝通優勢和資源整合能力。能夠在商人和政府之間起到溝通橋樑...



本會資訊

拜訪商貿及經濟發展局副部長

商會在社會中承擔著承上啟下與合縱連橫的重要功能。商會具有強大的溝通優勢和資源整合能力。能夠在商人和政府之間起到溝通橋樑...



本會資訊

大灣區青年創業考察

商會在社會中承擔著承上啟下與合縱連橫的重要功能。商會具有強大的溝通優勢和資源整合能力。能夠在商人和政府之間起到溝通橋樑...

更多資訊

首頁

關於我們

商會宗旨

商會理念

商會社會責任

組織及架構

會員行業

活動報名

活動概覽

活動花絮

本會資訊

網上入會申請



商會宗旨

- 凝聚商會力量 共築發展夢想
- 會聚夢想能量 共建商贏天下
- 交融勤勉興業 攜手卓越未來
- 聯繫政府溝通 優化營商環境
- 商承天府神韻 會納百川睿智

公司資訊：

大灣區企業聯合會

電話：(852) 6209 1211

電郵：info@hkgalaxyhk.com

地址：香港中環皇后大道中

首頁

關於我們

商會宗旨

商會理念

商會社會責任

組織及架構

會員行業

活動報名

活動概覽

活動花絮

本會資訊

網上入會申請



商會 理念

- 民主立會 科學發展
- 服務經濟 協助會員
- 輔助青年 企業領軍
- 正德經營 公益商道
- 互惠共融 關愛社會

公司資訊：

大灣區企業聯合會

電話：(852) 6209 1211

電郵：info@hkgalaxyhk.com

地址：香港中環皇后大道中



商會 社會責任

商會在社會中承擔著「承上啟下」與「合縱連橫」的重要功能。商會具有強大的溝通優勢和資源整合能力。能夠在商人和政府之間起到溝通橋樑的作用。可以推動企業抱團發展，區域經濟為主體的發展模式，實現了不同地區之間分工的細化和合作的廣泛，優化了在更大範圍內的經濟與地理資源配置。有效提高了勞動生產率，進而加速整個區域經濟資源要素的流動和聚集。進一步推動區域經濟發展而不浪費資源。創做更多不同領域的人民就業，帶來安隱歡愉的生活。為社會 增加稅務收入，國泰民安，福澤社群。



組織及架構簡介

1. 區會的會員人數不少於十二名,並設以下職位:

- 會長 (President) 一名
- 名譽會長 名譽顧問
- 副會長 (Vice President) 不多於三名
- 會董 (Director)
- 會員 (Member)
- 義務秘書長 (由會董兼任) 一名
- 義務司庫 (由會董兼任) 一名

2. 區會須向總會呈交會長、副會長及會董等職位的名單,再由總會中央委員會委任。

3. 設義務秘書長及義務司庫各一名,負責區會的行政及財政事務,並與總會秘書處緊密聯繫,須每月提交活動及財政報告。

4. 區設有名會長及名譽顧問,由會中業委員會委任;為區的行政及會務提供意見。

5. 如有會務上的需要,經區會批准後,區會可聘請僱員,其聘用、解僱及薪酬由區會及總會協商決定,但區會成員及鄉會成員不得兼任區會的受薪僱員或接受任何報酬。



會董及會員

1. 區會會董需提供有效商業登記證。
2. 凡加入區會者,須先填妥入會申請表後,經行政及會籍部核准,繳交會費及商業登記副本並核實後,正式成為區會會董。區會會員則無需繳交商業登記證。
3. 區會會長由區會會董成員推選,總會中央委員會委任區會會長獲選委任後,須參加「會長領袖課程,以更佳領導會務發展。
4. 區會成員均需遵守區會指引,以及維護總會及區會會譽。
5. 區會將按會董參與會議活動及對商貿經濟作出貢獻等表揚獎勵。

會議

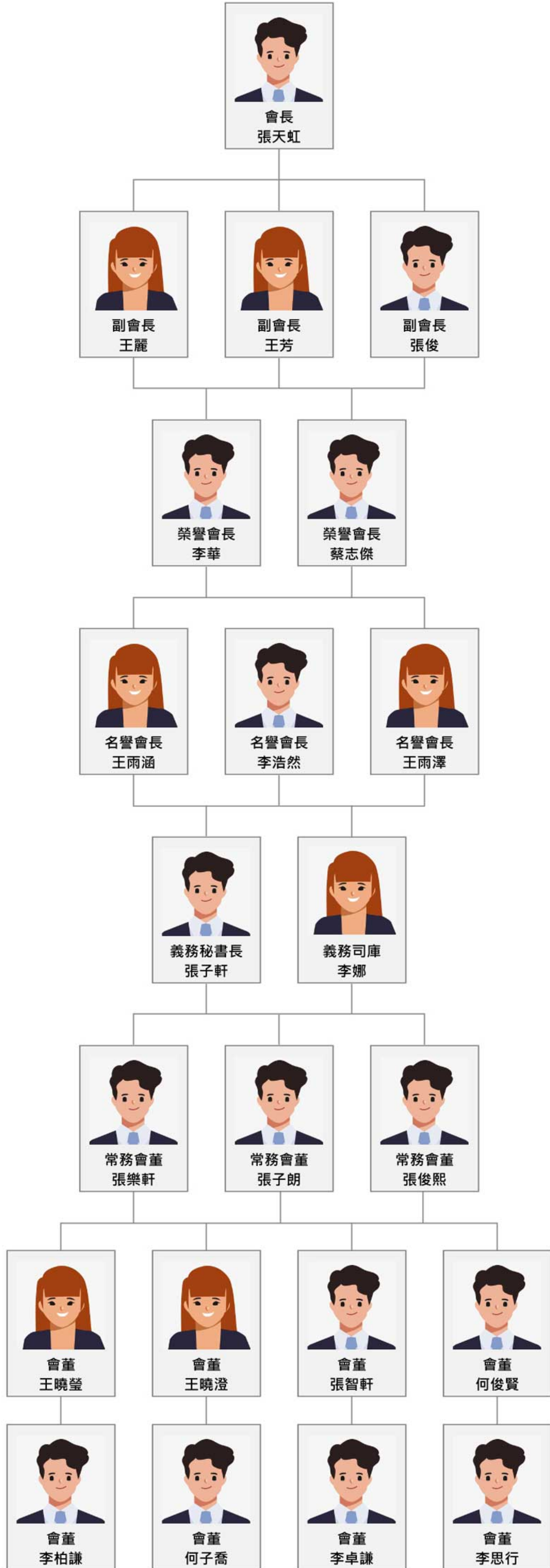
1. 區會須定期舉辦區會常務會議。
2. 區會常務會議成員由區會的會長、副會長及會董組成。
3. 區會常務會議的法定最低出席人數為會長、副會長及會董總人數的三分之一。
4. 區會常務會議的主席由區會長擔任,在會長缺席時由副會長出任會議主席,在會長及副會長缺席時則由義務秘書長出任會議主席,如會長、副會長及義務秘書長均缺席,則選出其中一位與會成員擔任會議主席。
5. 如以表決方式通過並執行會議的議案,須由過半數與會會董通過,棄權者並不計算在內。如兩個議案的支持人數相同,會議主席可投決定性的一票。
6. 會員不設投票權。





組織及架構圖

第二屆會董會架構圖



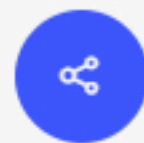
張天虹

2021-08-05

選舉委員會成員不僅確保治港者都是愛國者，還要從愛國者中挑選出德才兼備、有治理能力的人才，形成一套愛國人才選拔機制，為選賢任能提供堅實制度保障，實現香港市民所期待的良政善治。

行業分類

批發及零售業 藝術、娛樂及休閒服務業
金融及保險業



首頁

關於我們

組織及架構

會員行業

活動報名

活動概覽

活動花絮

本會資訊

網上入會申請

行業分類

[批發及零售業](#) [藝術、娛樂及休閒服務業](#)
[金融及保險業](#)



會員資訊

李娜

選舉委員會成員不僅確保治港者都是愛國者，還要從愛國者中挑選出德才兼備、有治理能力的人才，形成一套愛國人才選拔機制，為選賢...

2021-08-09



會員資訊

李浩然

選舉委員會成員不僅確保治港者都是愛國者，還要從愛國者中挑選出德才兼備、有治理能力的人才，形成一套愛國人才選拔機制，為選賢...

2021-08-09



會員資訊

張子軒

選舉委員會成員不僅確保治港者都是愛國者，還要從愛國者中挑選出德才兼備、有治理能力的人才，形成一套愛國人才選拔機制，為選賢...

2021-08-09



會員資訊

王雨澤

選舉委員會成員不僅確保治港者都是愛國者，還要從愛國者中挑選出德才兼備、有治理能力的人才，形成一套愛國人才選拔機制，為選賢...

2021-08-09

活動報名

首頁

關於我們

組織及架構

會員行業

活動報名

活動概覽

活動花絮

本會資訊

網上入會申請



大鵬新區商務考察團-3日2夜
\$800.00



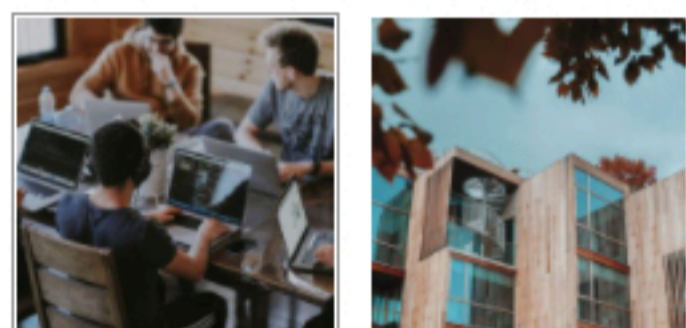
惠州博羅銀發市場商務考察團-2日1夜
~~¥1,200.00~~ \$850.00



漓江遊船桂林和陽朔一日遊
\$600.00



中國國際經濟交流中心考察團-3日2夜
\$1,115.00



大鵬新區商務考察團-3日2夜

\$800.00

這是活動內容這是活動內容這是活動內容這是活動內容這是活動內容這是活動內容這是活動內容這是活動內容這是活動內容

30 件庫存

- 1 +

加入購物車

分類：最新活動

相關商品



漓江遊船桂林和陽朔一日遊

\$600.00



中國國際經濟交流中心考察團-3日2夜

\$1,115.00



特價

惠州博羅銀發市場商務考察團-2日1夜

~~\$1,200.00~~ \$850.00



Select Month

2021

MONTHLY

WEEKLY

DAILY

< 七月

八月 2021

九月 >

| SU | MO | TU | WE | TH | FR | SA |
|----|----|--------------------------|----|-------------------------|----|----|
| 1 | 2 | 3 | 4 | 5 惠州博羅銀發市場商務考察團-2日1夜 | 6 | 7 |
| 8 | 9 | 10 | 11 | 12 | 13 | 14 |
| 15 | 16 | 17 中國國際經濟交流中心考察團-3日2夜 | 18 | 19 | 20 | 21 |
| 22 | 23 | 24 | 25 | 26 大鵬新區商務考察團-3日2夜 | 27 | 28 |
| 29 | 30 | 31 | 1 | 2 | 3 | 4 |

首頁

關於我們

組織及架構

會員行業

活動報名

活動概覽

活動花絮

本會資訊

網上入會申請



2021 2020 2019

大灣區企業聯合會 – 交流酒會 2021

粵港澳大灣區是國家十九大重點發展策略之一，為了讓香港青年融入粵港澳大灣區的大舞台發揮他們一技之長。大灣區企業聯合會將建立一個兩地的資訊平台，促進兩地人員的訊息交流，藉此機會凝聚本港各界團體代表。



交流酒會

「大灣區企業聯合會資訊平台」啟動儀式。



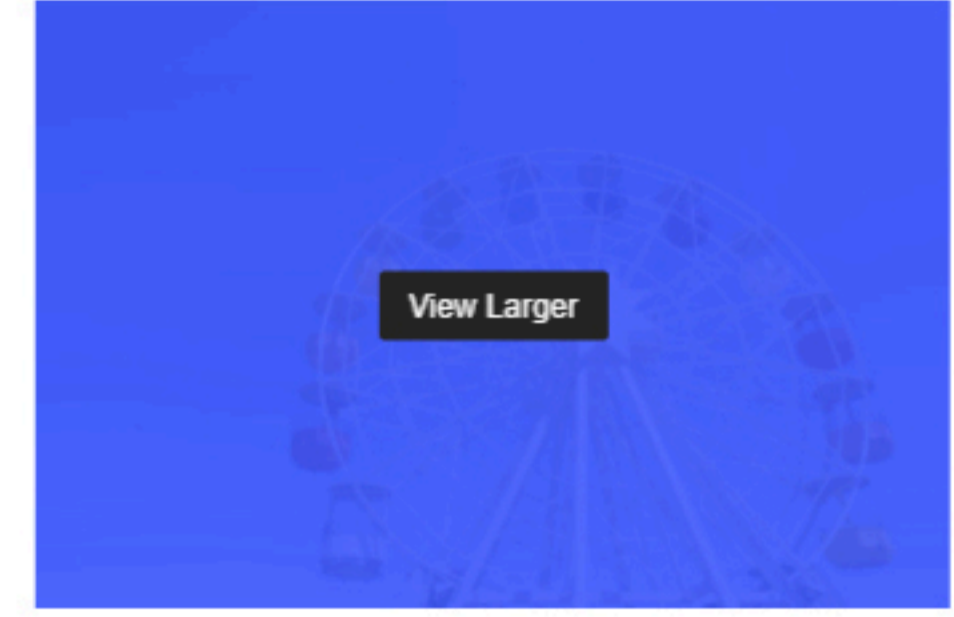
交流酒會

「大灣區企業聯合會資訊平台」啟動儀式。



交流酒會

「大灣區企業聯合會資訊平台」啟動儀式。



交流酒會

「大灣區企業聯合會資訊平台」啟動儀式。



交流酒會

「大灣區企業聯合會資訊平台」啟動儀式。



交流酒會

「大灣區企業聯合會資訊平台」啟動儀式。



交流酒會

「大灣區企業聯合會資訊平台」啟動儀式。



交流酒會

「大灣區企業聯合會資訊平台」啟動儀式。



交流酒會

「大灣區企業聯合會資訊平台」啟動儀式。



交流酒會

「大灣區企業聯合會資訊平台」啟動儀式。



交流酒會

「大灣區企業聯合會資訊平台」啟動儀式。



交流酒會

「大灣區企業聯合會資訊平台」啟動儀式。



首頁

關於我們

組織及架構

會員行業

活動報名

活動概覽

活動花絮

本會資訊

網上入會申請



本會資訊

新春行大運

商會在社會中承擔著承上啟下與合縱連橫的重要功能。商會具有強大的溝通優勢和資源整合能力。能夠在商人和政府之間起到溝通橋樑...

2021-07-28



本會資訊

牛年投資運程講座

商會在社會中承擔著承上啟下與合縱連橫的重要功能。商會具有強大的溝通優勢和資源整合能力。能夠在商人和政府之間起到溝通橋樑...

2021-07-28



本會資訊

拜訪商貿及經濟發展局副部長

商會在社會中承擔著承上啟下與合縱連橫的重要功能。商會具有強大的溝通優勢和資源整合能力。能夠在商人和政府之間起到溝通橋樑...

2021-07-28



本會資訊

大灣區青年創業考察

商會在社會中承擔著承上啟下與合縱連橫的重要功能。商會具有強大的溝通優勢和資源整合能力。能夠在商人和政府之間起到溝通橋樑...

2021-07-27

拜訪商貿及經濟發展局副部長

2021-07-28

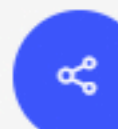
- 首頁
- 關於我們
- 組織及架構
- 會員行業
- 活動報名
- 活動概覽
- 活動花絮
- 本會資訊
- 網上入會申請



行業分類

批發及零售業 藝術、娛樂及休閒服務業
金融及保險業

商會在社會中承擔著承上啟下與合縱連橫的重要功能。商會具有強大的溝通優勢和資源整合能力。能夠在商人和政府之間起到溝通橋樑的作用。



網上入會申請

中文姓名 *

英文姓名 *

用戶名稱 *

香港身分證號碼 *

出生日期 *

性別 *

男 女

通訊地址 *

公司電話 *

手提電話 *


傳真

微信號 *

電郵 *

網址

上傳個人或公司圖片 (最多12張)



Click or drag files to this area to upload.
You can upload up to 12 files.

公司名稱 *

公司地址 *

業務性質 *

成立年份 *

公司形式 *

有限公司 合夥 獨資

申請人於公司之身份 *

僱主 合伙人 股東 董事 僱員

僱員人數

香港

中國

海外


申請入會日期 *

推薦人

名片專用 (印在名片背面資料 - 公司職銜 / 社會公職 每樣最多六項)

公司職銜 / 社會公職 (每樣最多六項)

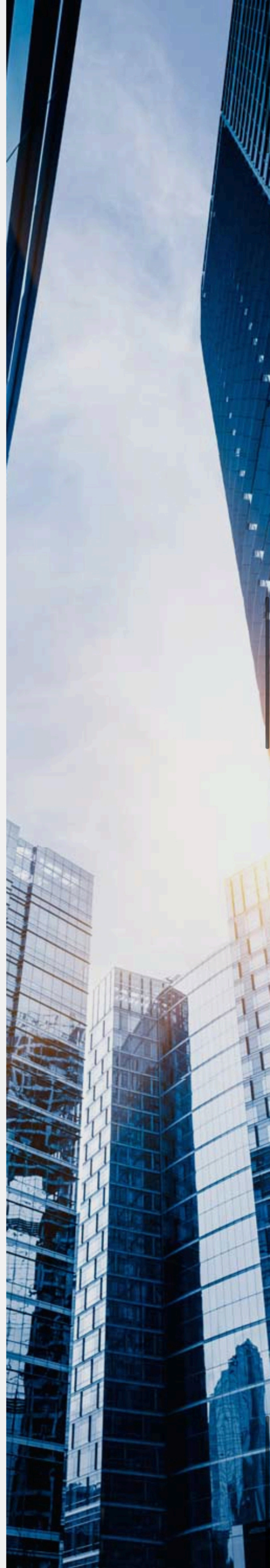
名片專用 (上傳印在名片上的圖片, 最多2張) (copy)



Click or drag files to this area to upload.
You can upload up to 2 files.

申請人 / 公司簽署

送出





銀河有限公司

提供一站式 商會/公司/社團 互聯網解決方案

聯絡我們 了解更多

 6209 1211

 info@hkgalaxyhk.com

 www.hkgalaxyhk.com



系統預覽連結：
hkgalaxyhk.com/demo01



Galaxy Ltd：
hkgalaxyhk.com



會員行業

自動轉往百滙商城平台

